

## De grafieken en tabellen van het artikel van 25-12-2022

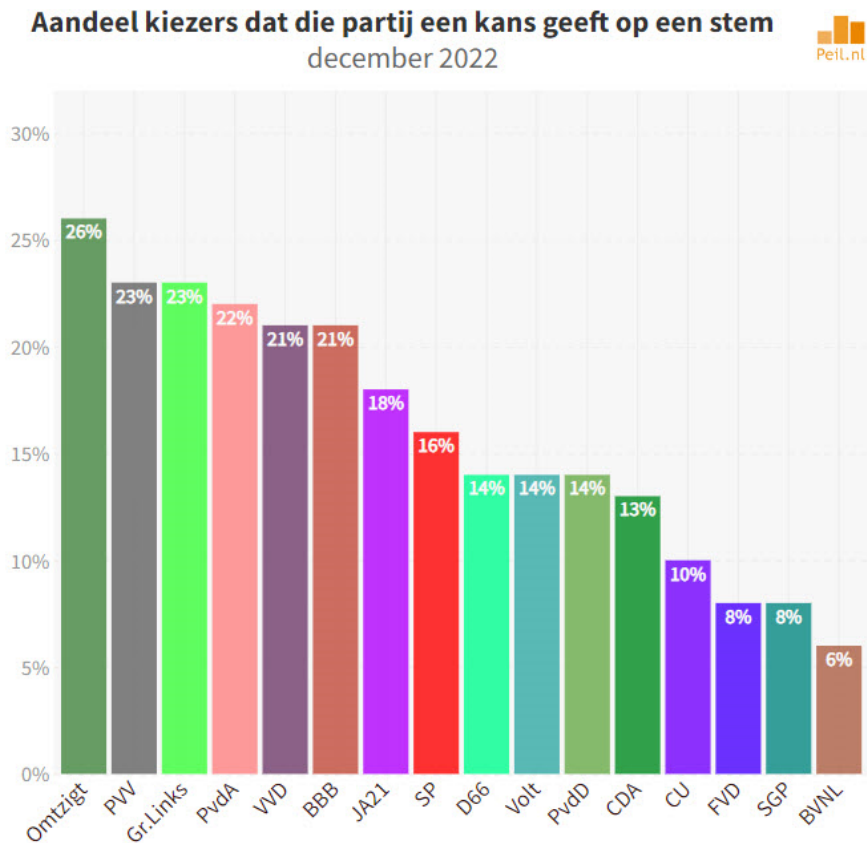
Het veldwerk voor het onderzoek is uitgevoerd op 16 en 17 december 2022. De omvang van de steekproef was ruim 4300 respondenten.

Voor meer onderzoeken [klik naar Peil.nl](#)

En voor meer artikelen, een donatie en/of autobiografie Maurice de Hond, [klik hier](#).

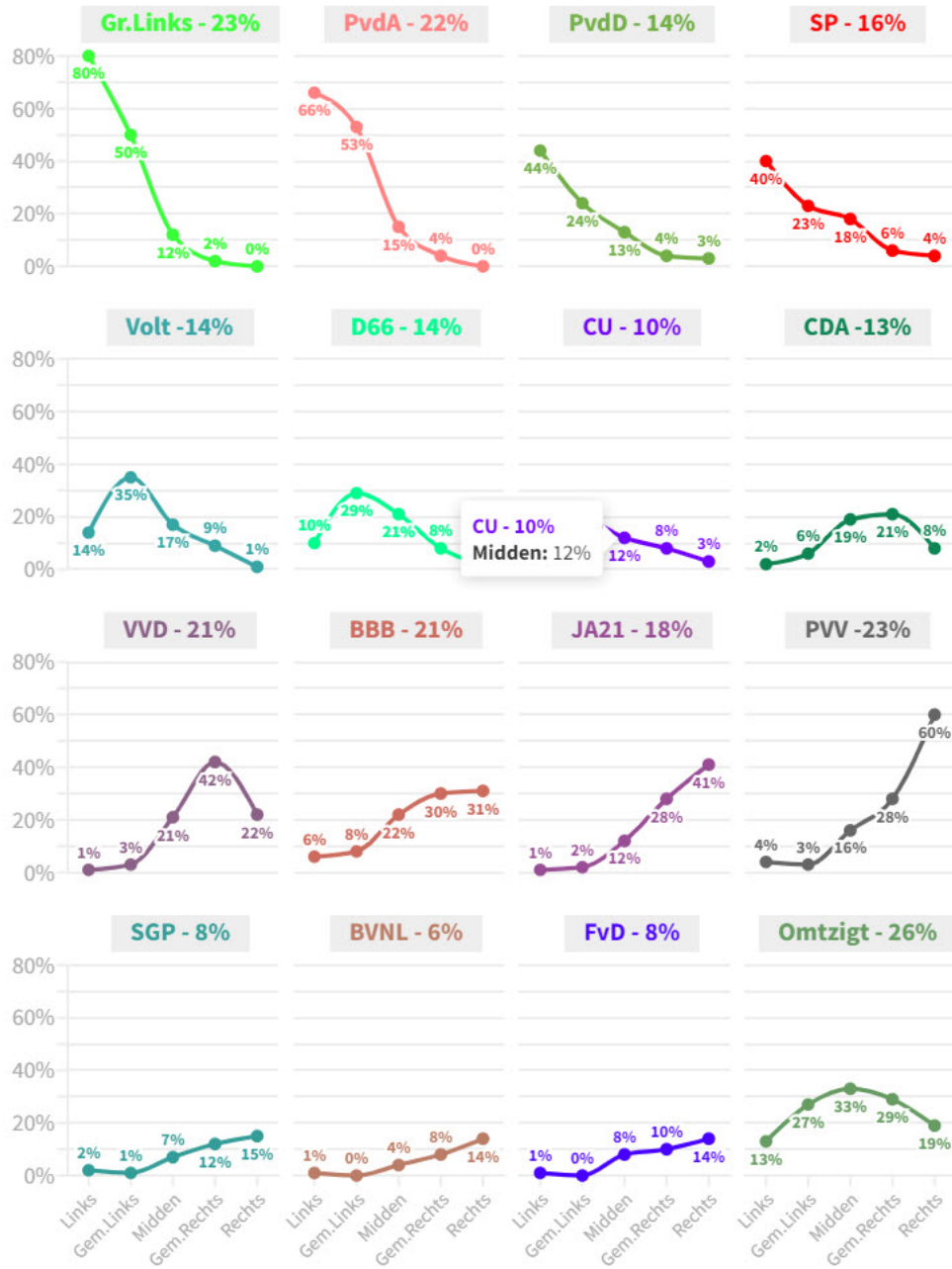
Dit zijn de tabellen uit het artikel van 25-12-2022. Het complete artikel treft u [hier](#) aan.

### - Percentage kiezers die deze partij een kans geeft



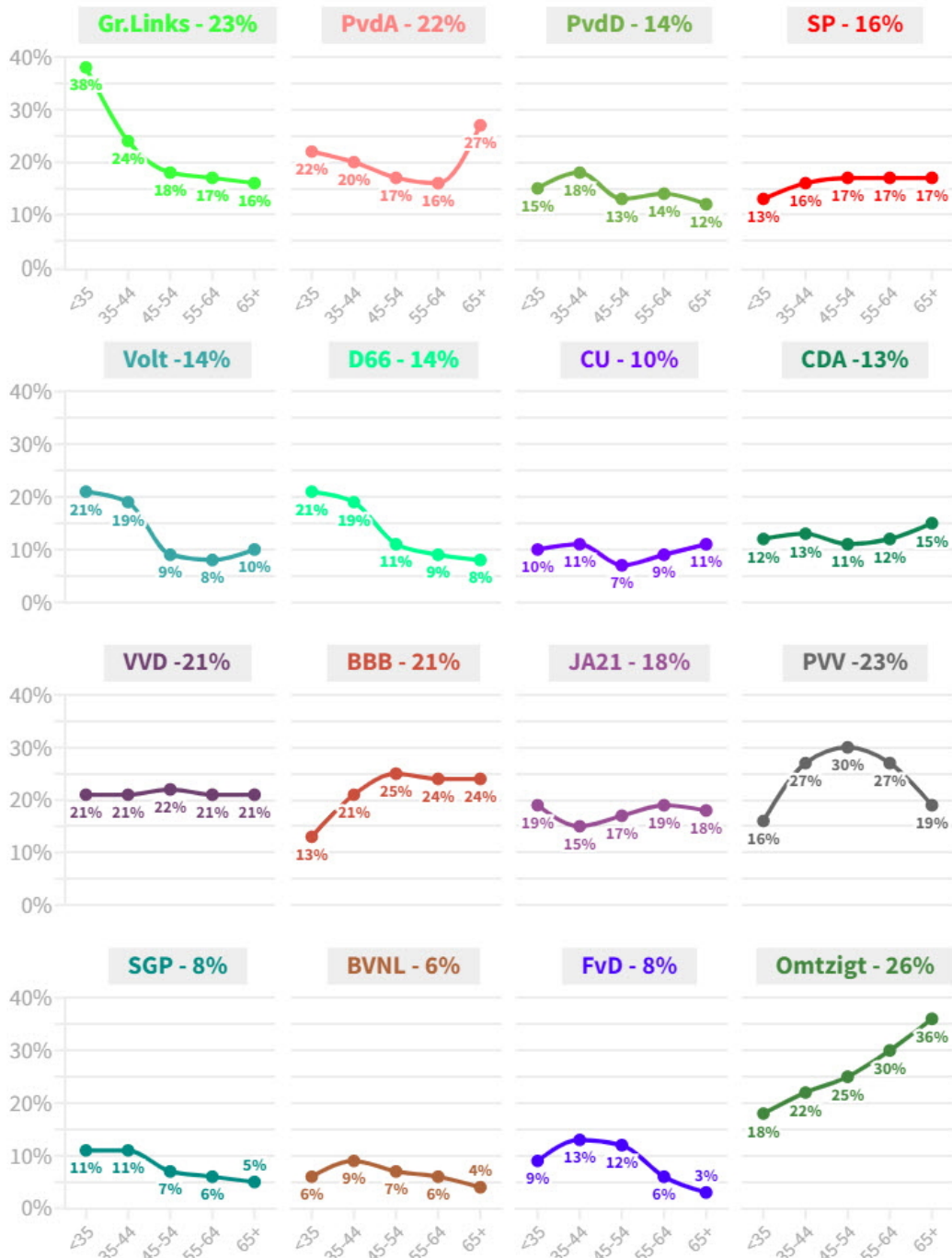
- Links-Rechts

Percentage kans op stemmen naar links-rechts schaal

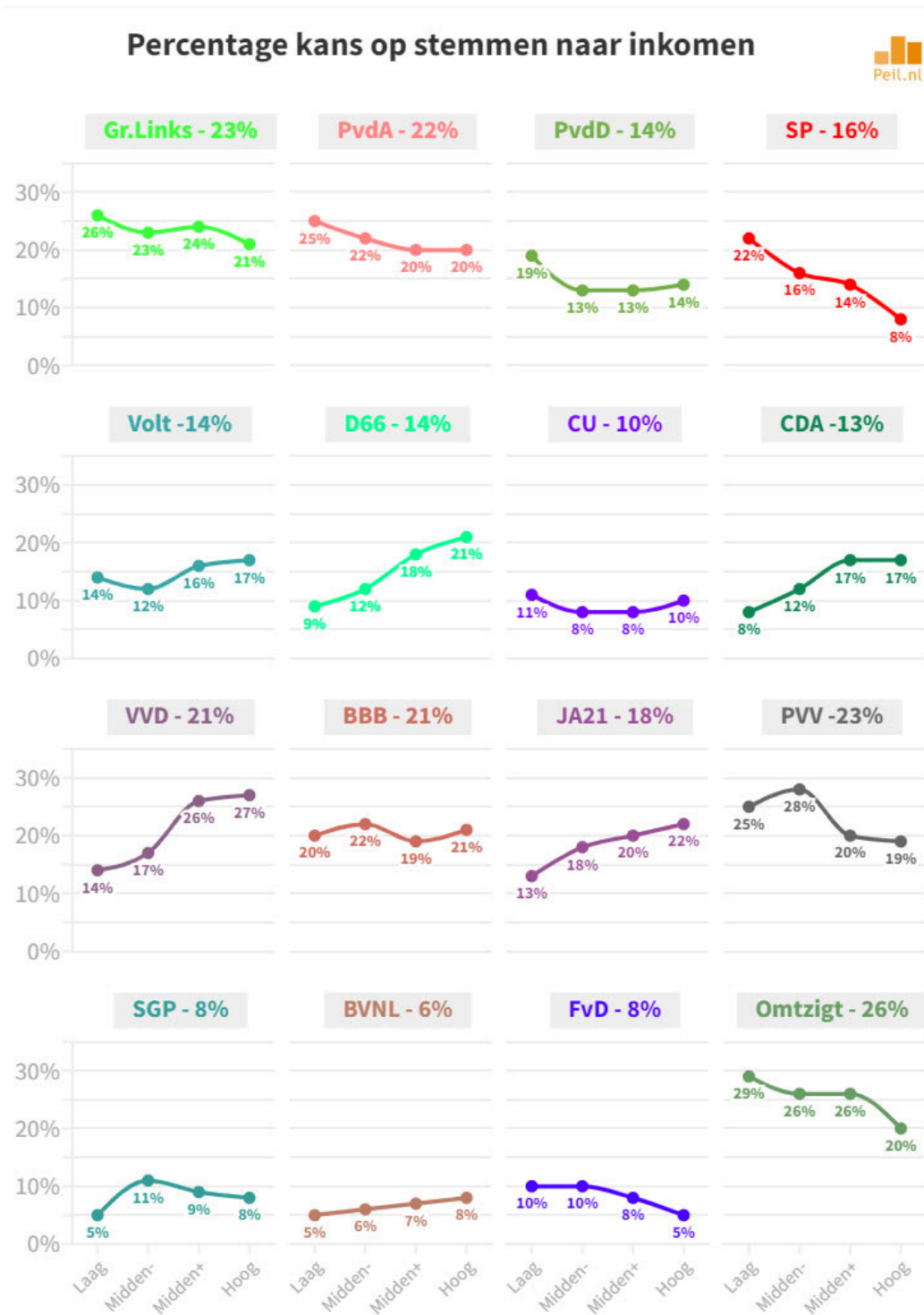


- Leeftijd

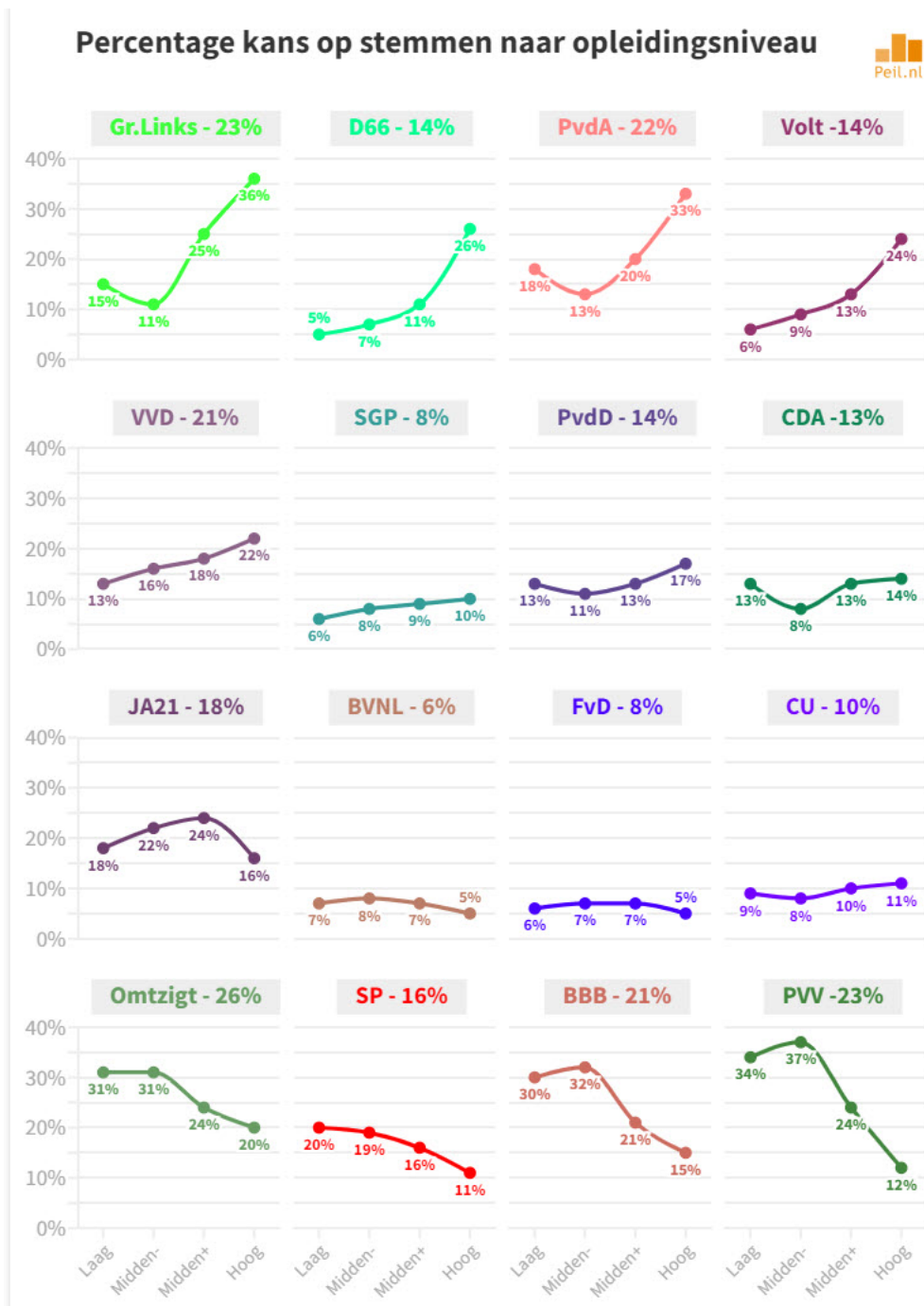
Percentage kans op stemmen naar leeftijd



- Inkomen

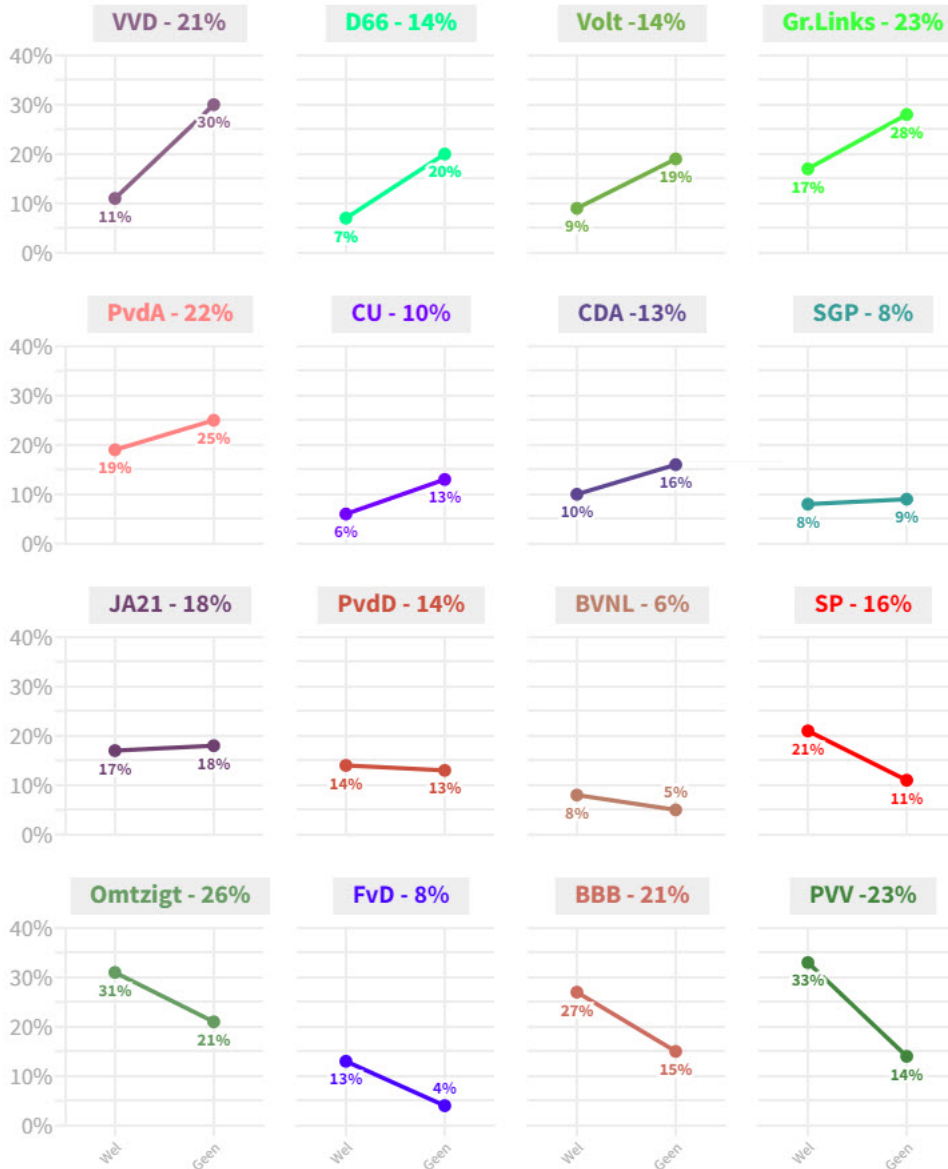


- Opleidingsniveau



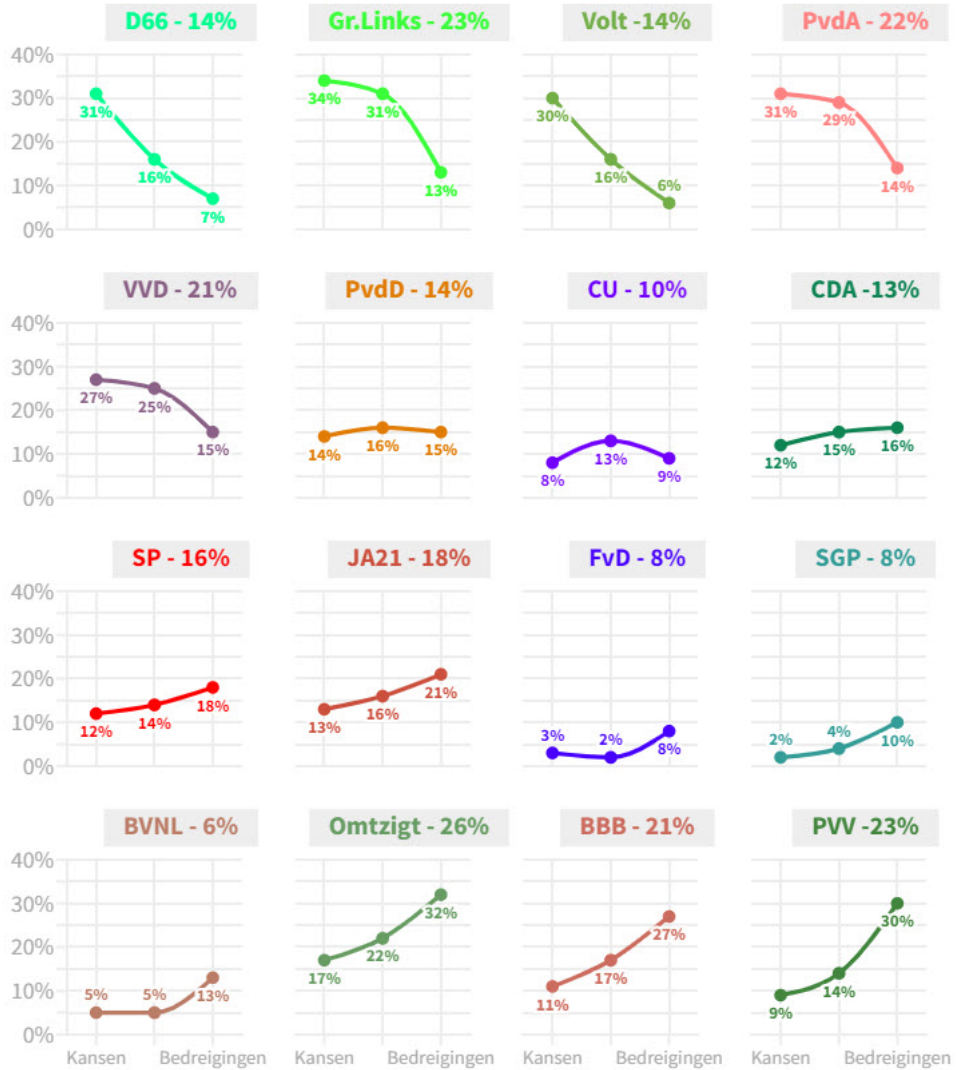
- Maakt zich wel of geen zorgen om financiële toekomst

Percentage kans stemmen naar maakt zich wel of geen financiële zorgen



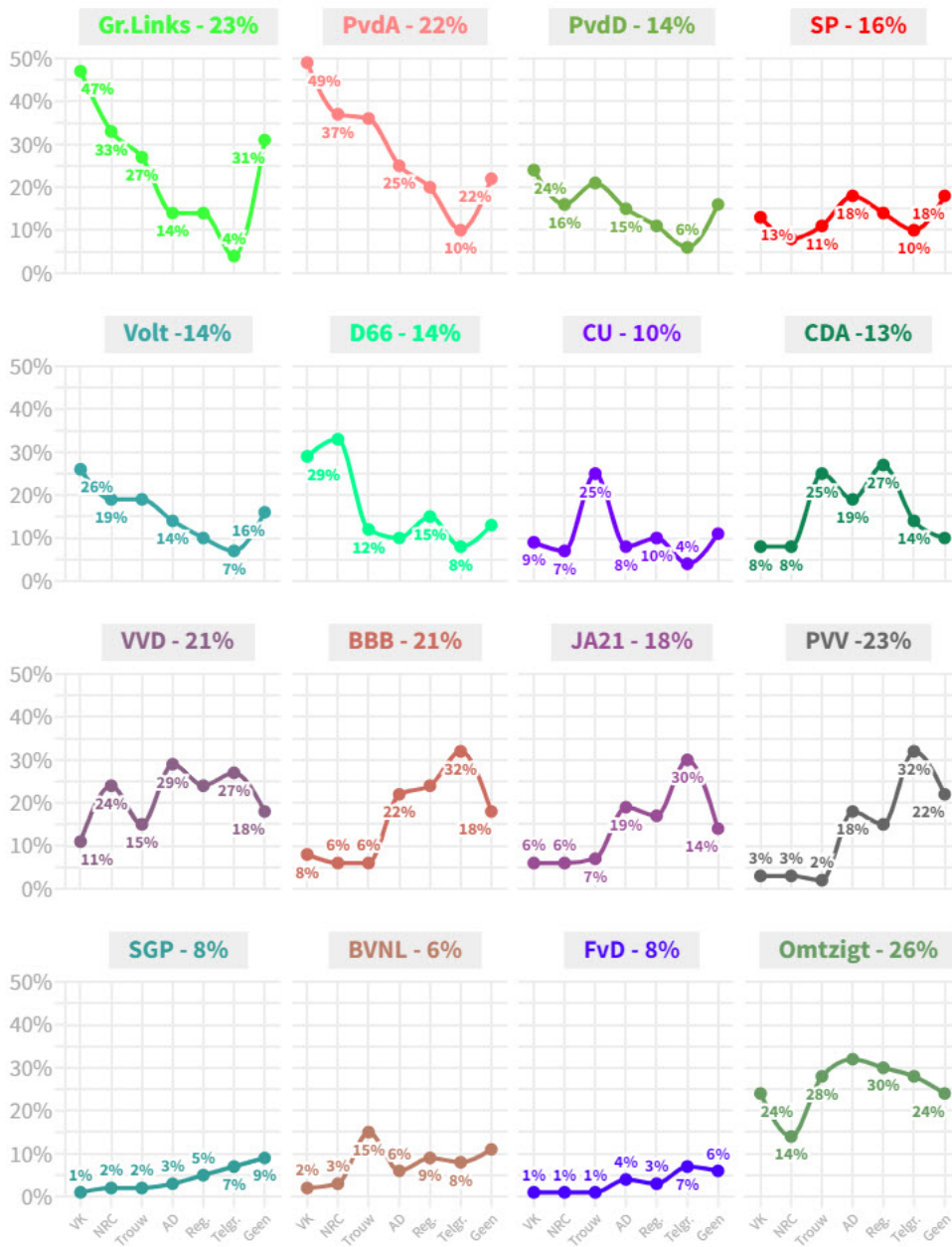
- Ziet kansen of bedreigingen

% kans stemmen naar kansen/bedreigingen die men ziet



- Kranten, die men regelmatig leest

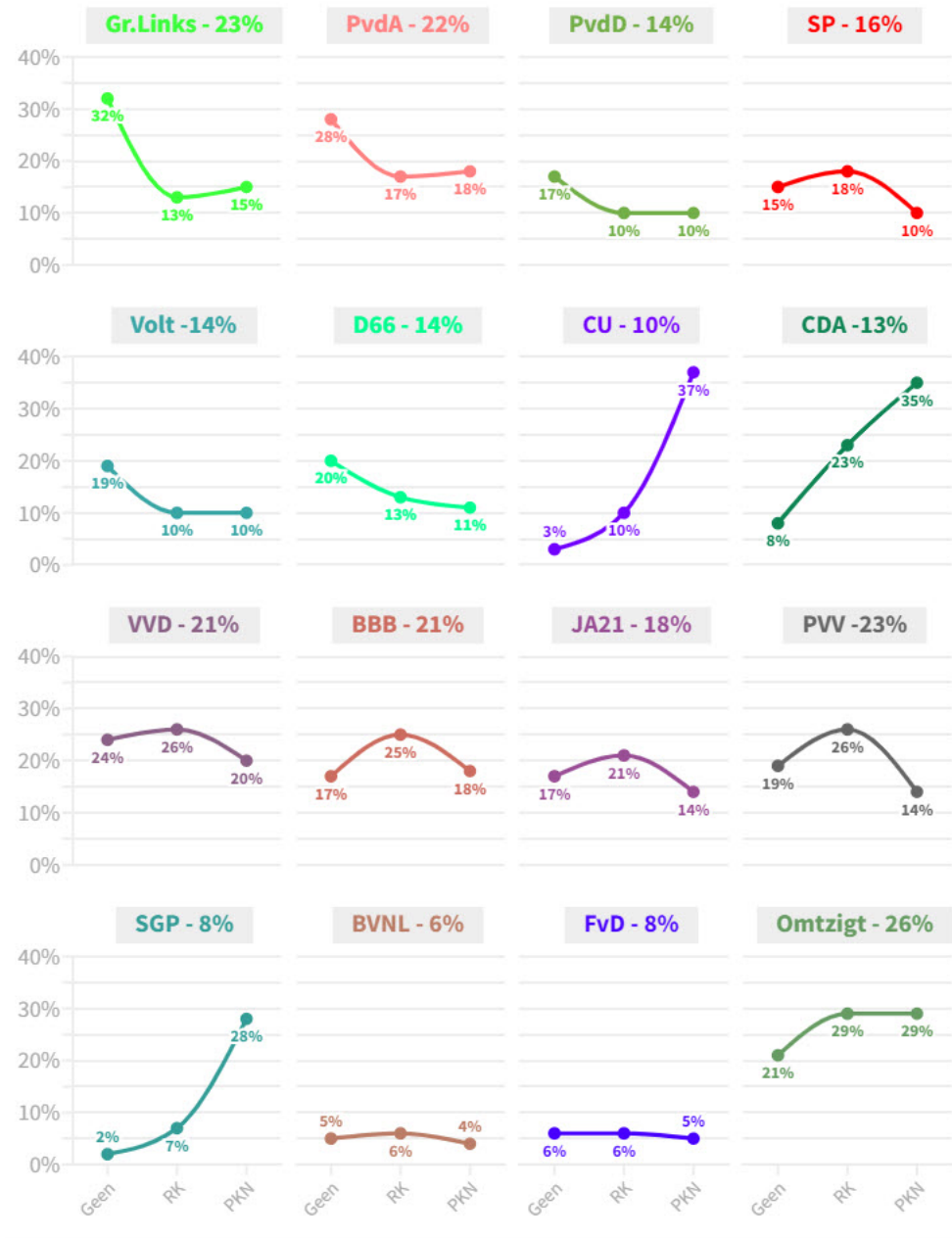
Percentage kans stemmen naar krant, die men regelmatig leest 






- Religie

Percentage kans op stemmen naar religie



- Overgangen tussen partijen

Kans op stemmen van een partij afgezet naar huidige voorkeur 																
↓	GrL	PvdA	PvdD	SP	Volt	D66	CU	CDA	VVD	Omtz.	BBB	JA21	PVV	SGP	FVD	BVNL
GrLns		52%	25%	9%	27%	26%	9%	0%	1%	8%	3%	0%	0%	0%	0%	0%
PvdA	58%		13%	12%	35%	18%	17%	3%	3%	9%	2%	2%	1%	0%	0%	0%
PvdD	32%	14%		27%	20%	8%	8%	0%	3%	9%	4%	3%	4%	1%	1%	4%
SP	16%	10%	21%		8%	1%	6%	5%	2%	15%	16%	7%	7%	2%	4%	11%
Volt	16%	20%	13%	7%		40%	17%	4%	10%	9%	4%	2%	0%	0%	0%	0%
D66	15%	15%	9%	1%	28%		16%	3%	11%	5%	2%	1%	0%	0%	0%	0%
CU	3%	5%	6%	5%	4%	0%		20%	4%	6%	2%	3%	1%	19%	0%	0%
CDA	3%	4%	0%	1%	4%	1%	21%		19%	10%	3%	7%	1%	6%	0%	0%
VVD	2%	2%	1%	0%	7%	12%	12%	14%		9%	6%	18%	3%	3%	0%	7%
Omtzigt	8%	17%	20%	38%	11%	15%	38%	29%	13%		42%	31%	29%	33%	11%	24%
BBB	0%	5%	2%	17%	5%	1%	12%	25%	10%	56%		46%	41%	36%	14%	45%
JA21	0%	3%	1%	5%	5%	1%	4%	17%	28%	42%	37%		33%	39%	8%	27%
PVV	1%	0%	4%	10%	2%	0%	6%	1%	6%	32%	32%	32%		9%	41%	44%
SGP	0%	0%	0%	0%	0%	0%	12%	24%	2%	7%	4%	6%	3%		10%	8%
FvD	1%	0%	1%	0%	0%	0%	0%	0%	1%	4%	5%	2%	19%	9%		40%
BVNL	0%	0%	0%	1%	0%	0%	0%	0%	1%	10%	12%	8%	25%	12%	40%	